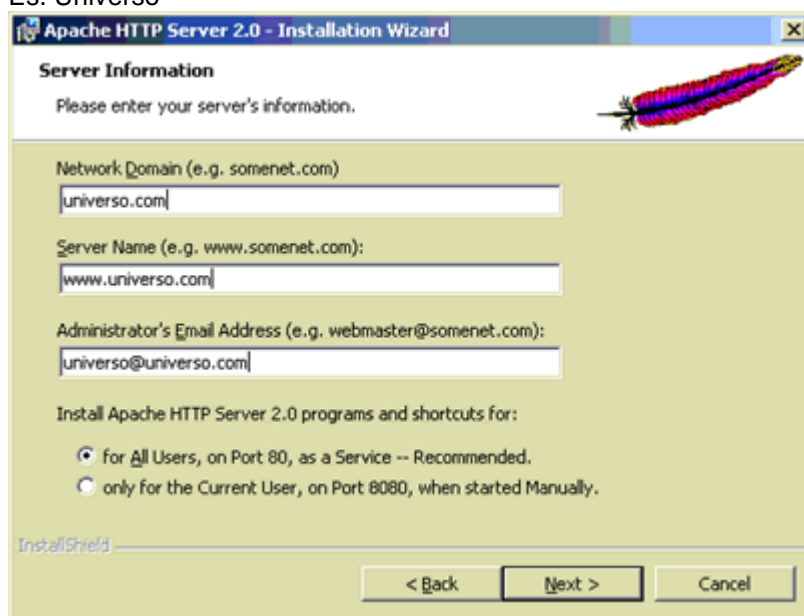
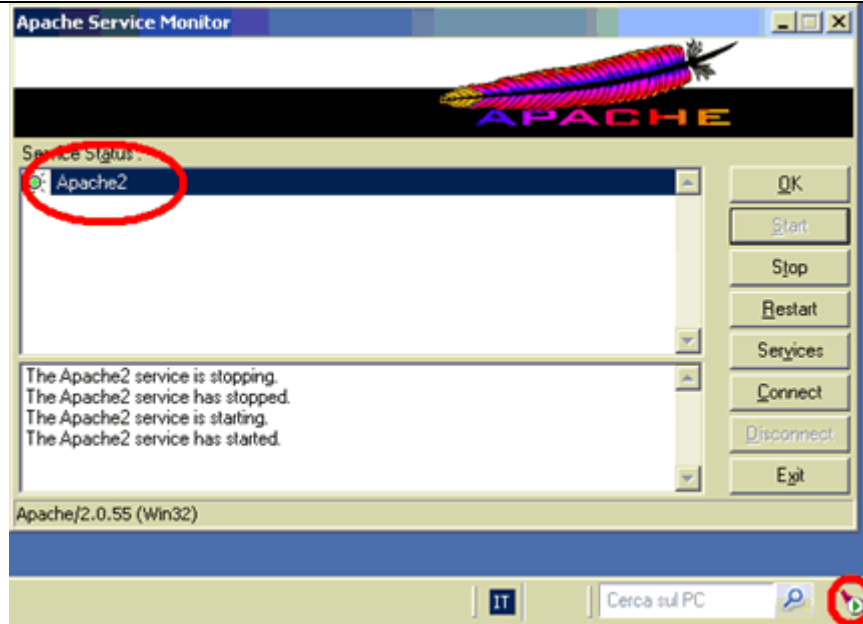


- Scaricare l'ultima versione di apache dal sito <http://apache.fis.uniroma2.it/httpd/binaries/win32/> .  
Clicco su nome file tipo apache 2.0.xx-win32-x86-no ssl.msi
- Installare nel server apache (Installazione Typical): se i parametri non sono compilati, scrivere dei valori casuali come tra parentesi.

Es. Universo



- Anche se l'installazione dà errore, cambiare nel file di configurazione di apache la porta, scrivendo 3800 al posto di 80.  
Il file di config si edita con l'apposita icona in Start --> Programmi --> Apache ... --> Configure Apache Server --> Edit file di configurazione  
#Listen 12.34.56.78:3800  
Listen 3800
- Riavviare servizio apache o in caso di errore oppure se non ci sono servizi da avviare reinstallarlo (Repair)
- Per verificare se il servizio è stato installato correttamente fare doppio click sull'icona nella barra di Start a destra e verificare che Apache sia con il pallino verde.



- Se C:\Programmi\Inforyou\Gymnasium System\Utility\Modulo WEB e calendar.ctl che ha il cliente nella cartella Gymnasium System in C:\Programmi\Apache Group\Apache2\cgi-bin e controllare che la stringa di connessione al database dentro il Setup.ini sia corretta
- Comunicare l'indirizzo IP pubblico ([www.whatismyip.com](http://www.whatismyip.com)) del server dove è installato apache e la porta **es. 62.211.54.4:3800**  
 Su Gym4 creare il dominio nella sezione Impostazione --> Parametri --> WEB

ATTENZIONE: L'indirizzo IP deve essere statico, altrimenti può essere associato ad un servizio di "dynamic DNS". È un servizio gratuito che potete trovare on line (per es. <http://www.dyndns.com/>). In pratica invece di utilizzare l'indirizzo IP che deve essere aggiornato ogni giorno, basta utilizzare il nome associato (es. [xlwellness.dyndns.com](http://xlwellness.dyndns.com)) che viene aggiornato al vs. indirizzo IP in automatico.

## TEST VARI

Riavviare Apache

### **Funzionamento Apache**

Da locale:

--> <http://localhost:3800> sulla macchina del cliente: deve mostrare una pagina di conferma

--> <http://localhost:3800/cgi-bin/cgigym.exe> : "NO Parametri errati"

Dall'esterno:

--> Collegamento ad apache: da gymweb/attivazioni recuperare l'IP del cliente (o da [www.whatismyip.com](http://www.whatismyip.com) eseguito dal browser del cliente) e utilizzarlo per i test sopra-descritti al posto di localhost

Se non funziona significa che la porta di comunicazione 3800 TCP non è aperta. Vedi [[KBASE Mappatura porte]]

### **Prova finale**

--> Andare su un cliente, nella scheda Extra e vedere le credenziali di accesso

--> Aprire una pagina di Internet Explorer all'indirizzo [www.gymweb.it/moduloweb](http://www.gymweb.it/moduloweb)

--> Scrivere su USERNAME: login@nomedominio e PASSWORD: password

--> Cliccare su **Entra**

**Problemi modulo WEB**

Se abilitando i log viene segnalato un errore nell'apertura del db

***Not a valid path. Make sure that the path name is spelled correctly and that you are connected to the server on which the file resides.***

Mettere nel setup.ini il percorso con il nome del computer es. [\\SERVER\gym\dbgym.mdb](#)