

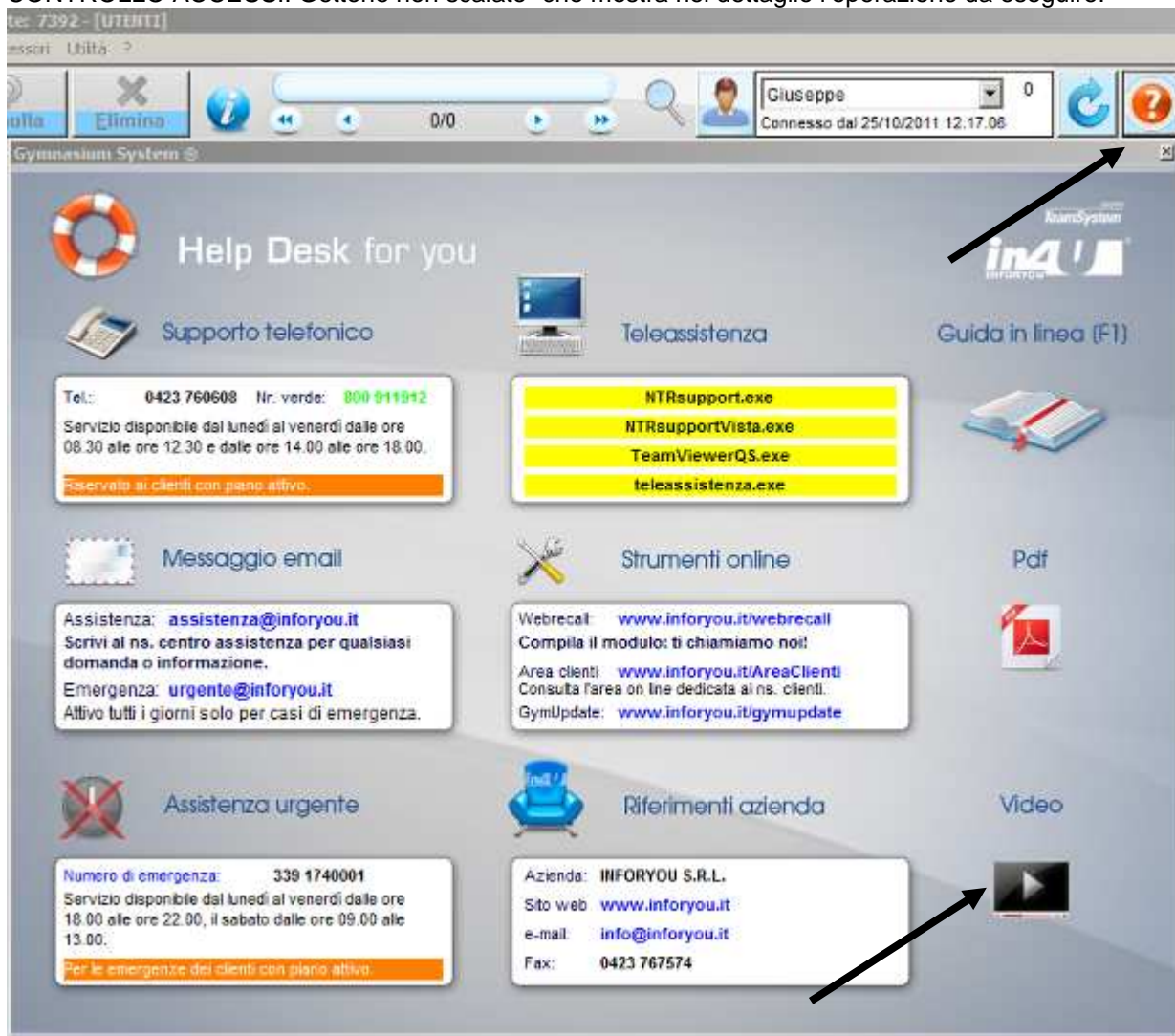
Gymnasium System® NON SCALA GLI INGRESSI

ver. BUSINESS / ENTERPRISE

Se il programma non scala gli ingressi bisogna controllare che:

- 1) L'utente non abbia un altro servizio valido per entrare (es. ha sia gli ingressi che una prenotazione o un corso)
- 2) Entrare come utente "Holding" del programma e controllare che le assegnazioni siano nel gettone e che NON CI SIANO assegnazioni nell'abbonamento nel giorno, nell'ora e per il lettore per il quale ha provato ad entrare (Da Gymnasium → Ritorna al menù principale → Holding → Programmazione → Assegnazioni).

Nel ? rosso in alto a destra nella schermata degli utenti, nella sezione Video è presente il video "MODULO CONTROLLO ACCESSI: Gettone non scalato" che mostra nel dettaglio l'operazione da eseguire.



ver. STANDARD / PROFESSIONAL

Se il programma non scala gli ingressi bisogna controllare che:

- 1) L'utente non abbia un altro servizio valido per entrare (es. ha sia gli ingressi che una prenotazione o un corso)
- 2) Controllare che le assegnazioni siano nel gettone e che NON CI SIANO assegnazioni nell'abbonamento nel giorno, nell'ora e per il lettore per il quale ha provato ad entrare (Da Gymnasium → Ritorna al menù principale → Visualizza → Programmazione → Assegnazioni).