

**Gymnasium  
 System**

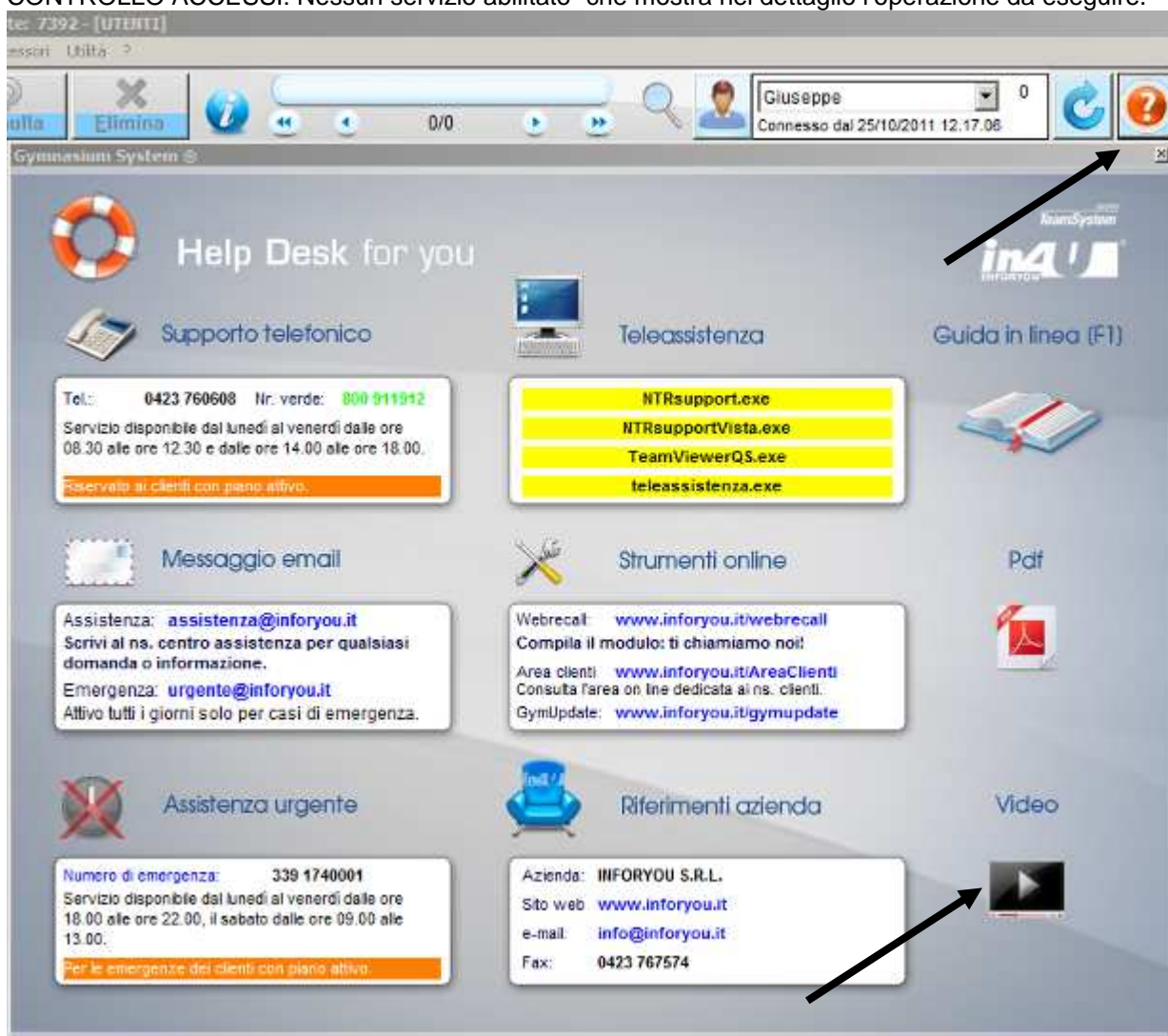
**NESSUN SERVIZIO ABILITATO**

**ver. BUSINESS / ENTERPRISE**

Se il programma dà nessun servizio abilitato è necessario controllare:

- 1) Se l'utente ha un abbonamento o un servizio per il quale potrebbe entrare (gettone, prenotazione, agenda, corsi...)
- 2) Entrare come utente "Holding" del programma e controllare che vi siano assegnazioni nel giorno, nell'ora e per il lettore per il quale ha provato ad entrare (Da Gymnasium → Ritorna al menù principale → Holding → Programmazione → Assegnazioni).

Nel ? rosso in alto a destra nella schermata degli utenti, nella sezione Video è presente il video "MODULO CONTROLLO ACCESSI: Nessun servizio abilitato" che mostra nel dettaglio l'operazione da eseguire.



## ver. STANDARD / PROFESSIONAL

Se il programma dà nessun servizio abilitato è necessario controllare:

- 1) Se l'utente ha un abbonamento o un servizio per il quale potrebbe entrare (gettone, prenotazione, agenda, corsi...)
- 2) Controllare che vi siano assegnazioni nel giorno, nell'ora e per il lettore per il quale ha provato ad entrando da Gymnasium → Ritorna al menù principale → Visualizza → Programmazione → Assegnazioni.
  - a. Selezionare il servizio per il quale doveva entrare (abbonamento, gettone, prenotazione...)
  - b. Verificare vi siano orari per il lettore sul quale ha provato a effettuare l'accesso