

Gymnasium System®

BACKUP DATABASE

ver. BUSINESS / ENTERPRISE

GymBackup è un'utility di Gymnasium System® che permette di fare la copia manuale o automatica dei dati del programma. Il programma si trova nella cartella principale di Gymnasium (solitamente Z:\ se client o C:\Program Files\INFORYOU\Gymnasium SQL\Backup\)) o nel desktop.

NOTA BENE: nella stessa cartella deve essere presente il file gym.bin che si trova nella cartella principale del programma.

Tipo di backup:

- **Database:** copia dei soli dati (database)
- **Cartella file:** copia di tutti i file della cartella di Gymnasium System® (comprese foto, allegati, stampe personalizzate)

SQL Server: (impostazioni server database: solitamente compilati in automatico)

- **Nome Server:** nome del server dove risiede il database di Gymnasium Manager
- **Database:** nome del database di Gymnasium Manager
- **Nome account:** account di accesso al server

- **Password:** password di accesso al server

Percorso file di backup (dal server SQL):

- **Nome file:** nome del file da creare
- **Percorso:** percorso del server dove salvare il file

Cartella file:

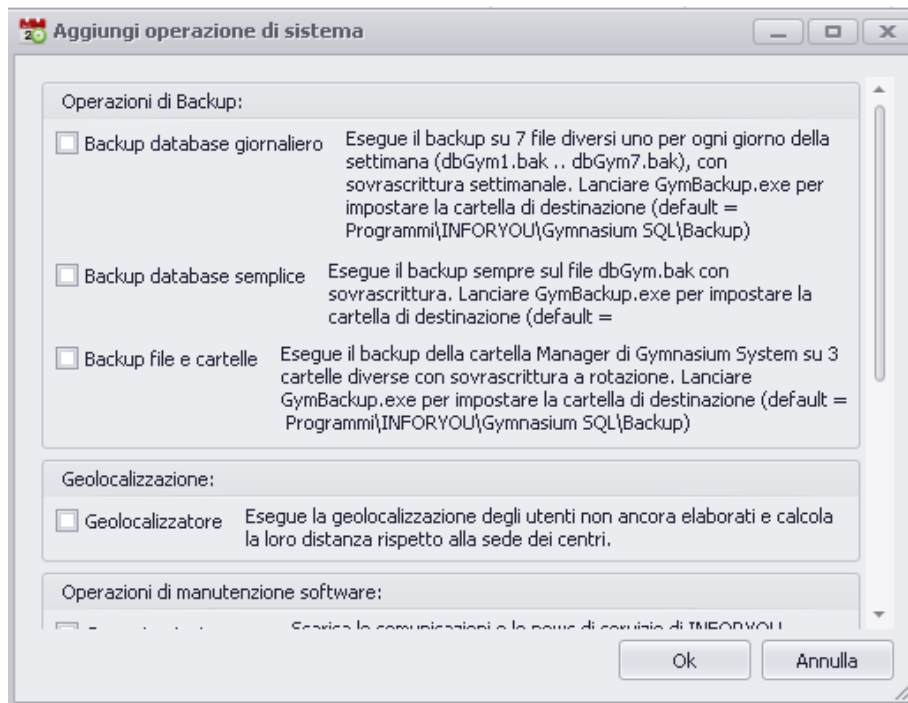
- **Cartella manager:** percorso della cartella del programma

Funzionamento:

Il programma GymBackup può essere eseguito in due modi:

- **Manuale:** l'operatore avvia il programma e sceglie il tipo di backup, la destinazione e clicca sul pulsante **Esegui backup**.
- **Automatico** tramite lo schedulatore di Gymnasium.

BACKUP CON SCHEDULATORE:



Da Gymnasium → Ritorna al menù principale → Strumenti → Schedulatore → Entrando come "Holding" si troverà l'operazione "**Nuova di sistema**"

Operazioni di Backup:

- **Backup database giornaliero:** esegue il backup dei soli dati (vengono quindi escluse foto, report personalizzati, allegati, file di configurazione). Ogni settimana vengono creati 7 file che si sovrascrivono alla settimana successiva.
- **Backup database semplice:** esegue il backup dei soli dati (vengono quindi escluse foto, report personalizzati, allegati, file di configurazione). Ogni giorno viene creato un file che si sovrascrive al giorno successivo.
- **Backup file e cartelle:** esegue il backup dell'intera cartella di Gymnasium.

ATTENZIONE: Il backup viene effettuato di prassi all'interno dello stesso computer dove risiede il database. **E' fondamentale avere una copia di backup dei dati all'esterno del computer in modo da poterli ripristinare in casi di black out dello stesso.** Per impostare una cartella diversa lanciare il programma GymBackup.exe che si trova all'interno della cartella Backup del computer dove risiede il database.

CONSIGLI:

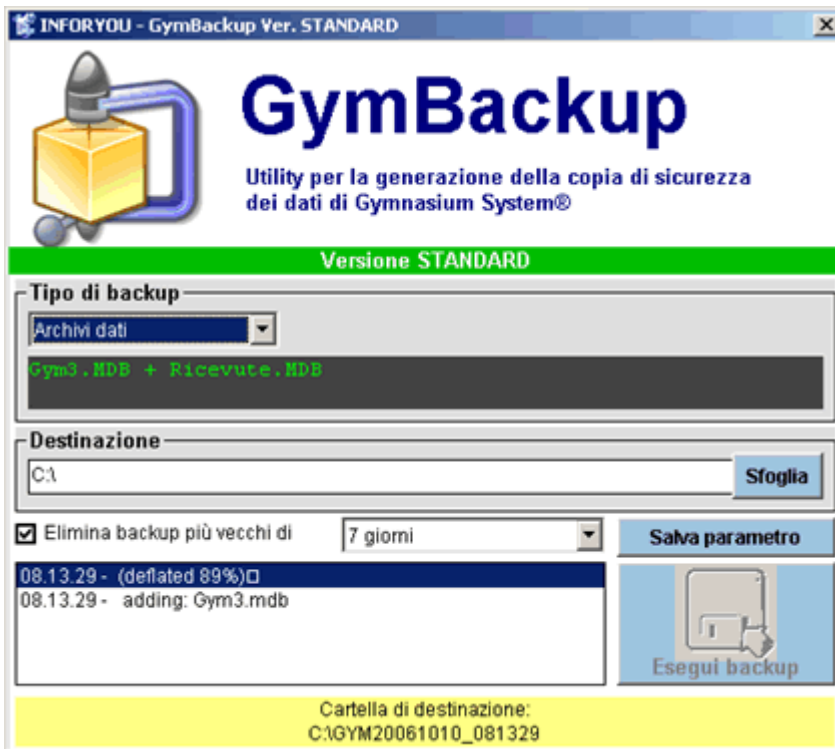
E' consigliabile mettere il programma in automatico ogni giorno per il backup dei dati (opzione 1).
Per quanto riguarda la cartella completa è preferibile utilizzare un altro sistema che eviti controlli di file in uso o quant'altro. Es. creare un file batch con il seguente comando:
xcopy "PercorsoOrigine*.*" "PercorsoDestinazione*.*" /y /r

Esempio:

```
xcopy "C:\Program Files\INFORYOU\Gymnasium System\ *.*" "C:\backupcartella\*.*" /y /r
```

ver. STANDARD

GymBackup è un'utility di Gymnasium System® che permette di fare la copia manuale o automatica dei dati del programma. Il programma si trova nella cartella principale di Gymnasium (solitamente Z:\ se client o C:\Programmi\GymIII\ o nel desktop).



Tipo di backup:

1. **Archivi dati:** copia dei file gym3.mdb e ricevute.mdb
2. **Archivi dati + foto:** copia dei file gym3.mdb e ricevute.mdb + le foto degli utenti
3. **Cartella completa:** copia di tutti i file della cartella di Gymnasium System®

Destinazione: cliccando su **Sfogli** è possibile scegliere il percorso dove salvare i file di backup.

Il programma crea nella posizione desiderata una cartella con nome **Gymaaaammgg_oonss** con i dati salvati in formato compresso ZIP.

(**aaaa** = anno, **mm** = mese, **gg** = giorno, **oo** = ora, **nn** = minuti, **ss** = secondi)

Elimina backup più vecchi di: definire il numero di giorni per la cancellazione automatica dei backup obsoleti.

Funzionamento:

Il programma GymBackup può essere eseguito in due modi:

- **Manuale:** l'operatore avvia il programma e sceglie il tipo di backup, la destinazione e clicca sul pulsante **Esegui backup**.
- **Automatico** (tramite file Batch o operazioni pianificate di Windows): il programma viene richiamato con il passaggio dei seguenti parametri
 - Tipo di backup (1, 2 o 3)
 - Destinazione (percorso)

es. "GymBackup.exe" 1,C:\Programmi\INFORYOU\ è Tipo = 1; Destinazione = C:\Programmi\INFORYOU\

CONSIGLI:

E' consigliabile mettere il programma in automatico ogni giorno per il backup dei dati (opzione 1).
Per quanto riguarda la cartella completa è preferibile utilizzare un altro sistema che eviti controlli di file in uso o quant'altro. Es. creare un file batch con il seguente comando:
xcopy "PercorsoOrigine*.*" "PercorsoDestinazione*.*" /y /r

Esempio:

```
xcopy "C:\Program Files\INFORYOU\Gymnasium System\*.*" "C:\backupcartella\*.*" /y /r
```